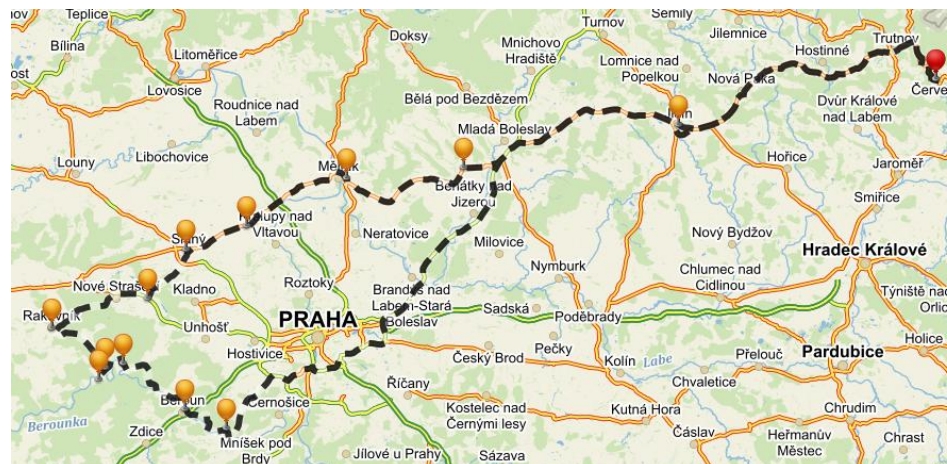


Motoklub Úpicko

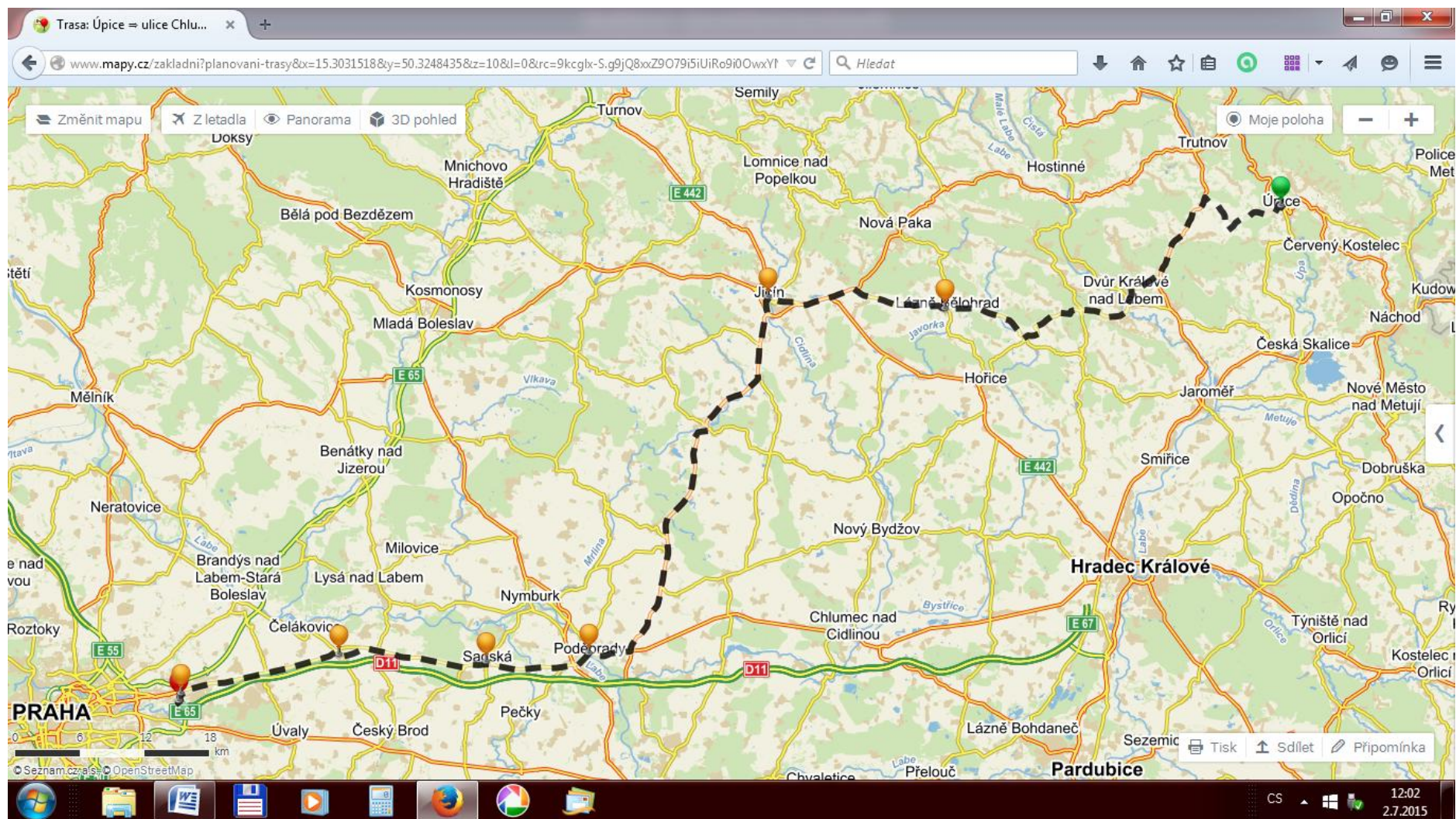
Výlet na Křivoklát a okolí.

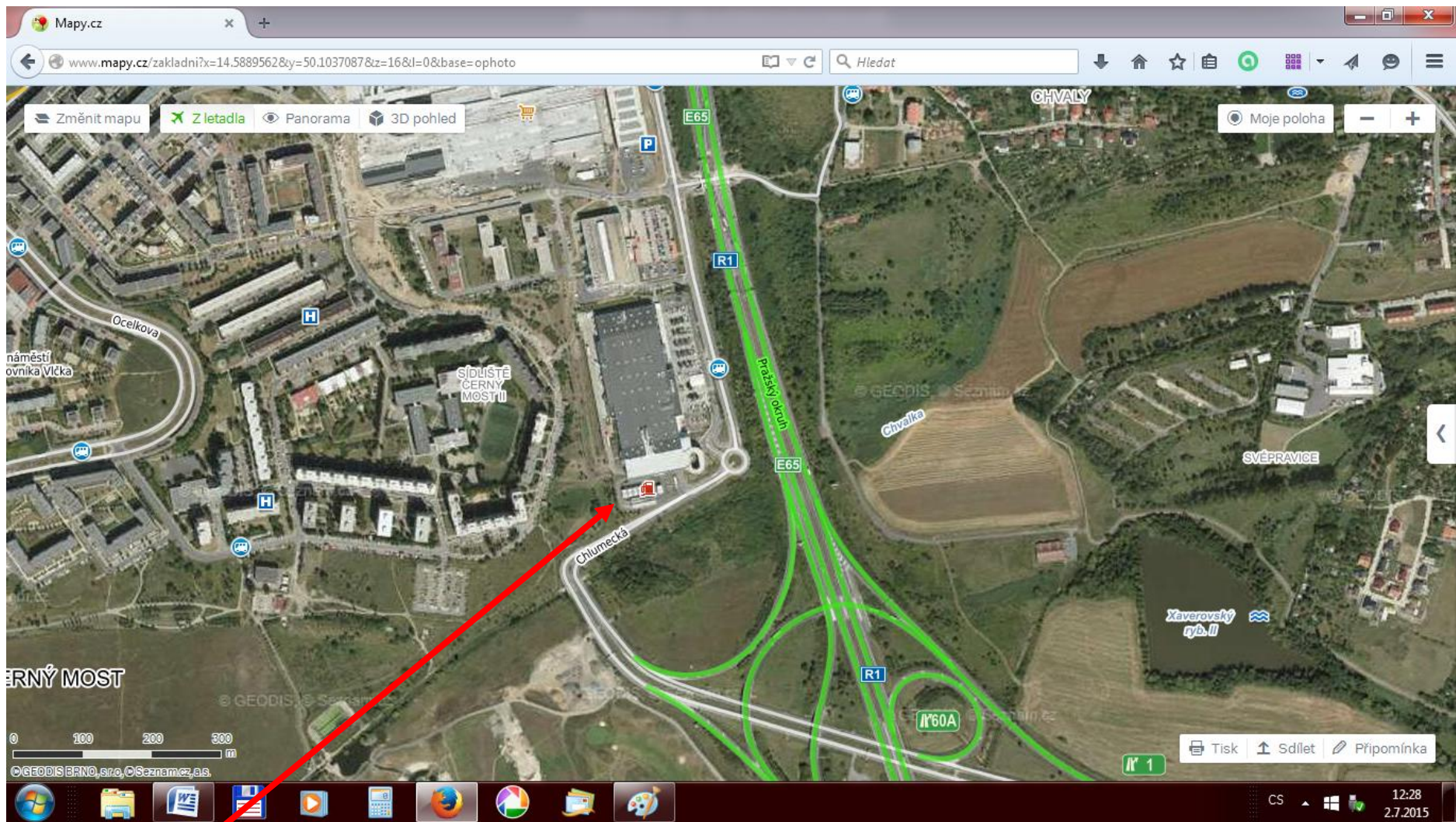


Dva dny na cestách po krásách naší vlasti za nádherného tropického počasí.
Plánováno ujet cca 480 kilometrů.

První den plánováno ujet cca 245 km.

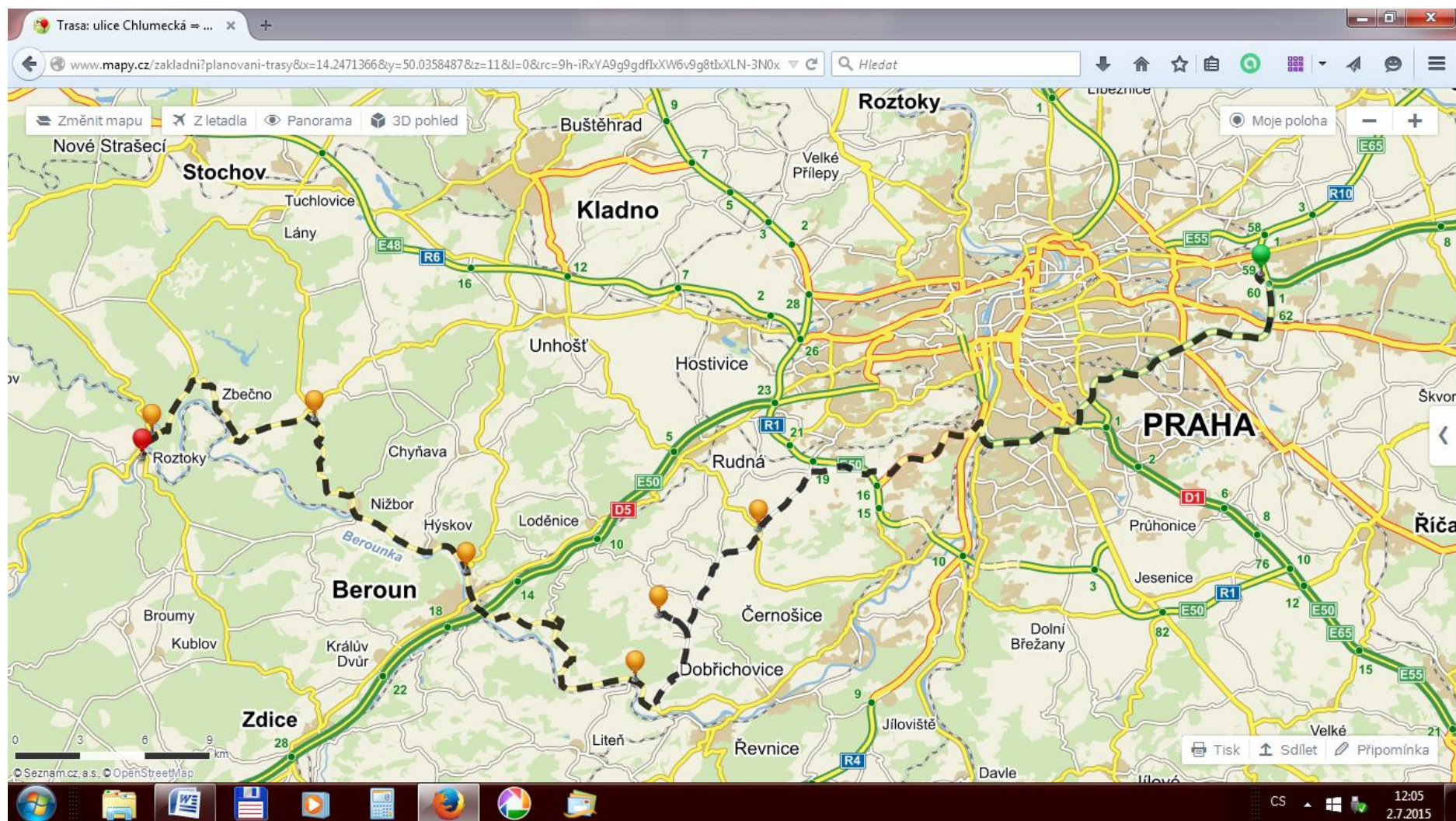
Sobota - Trasa 1. – Úpice, Miletín, Jičín, Kopidlno, Poděbrady, po staré silnici Praha -Černý Most. Cca 150km

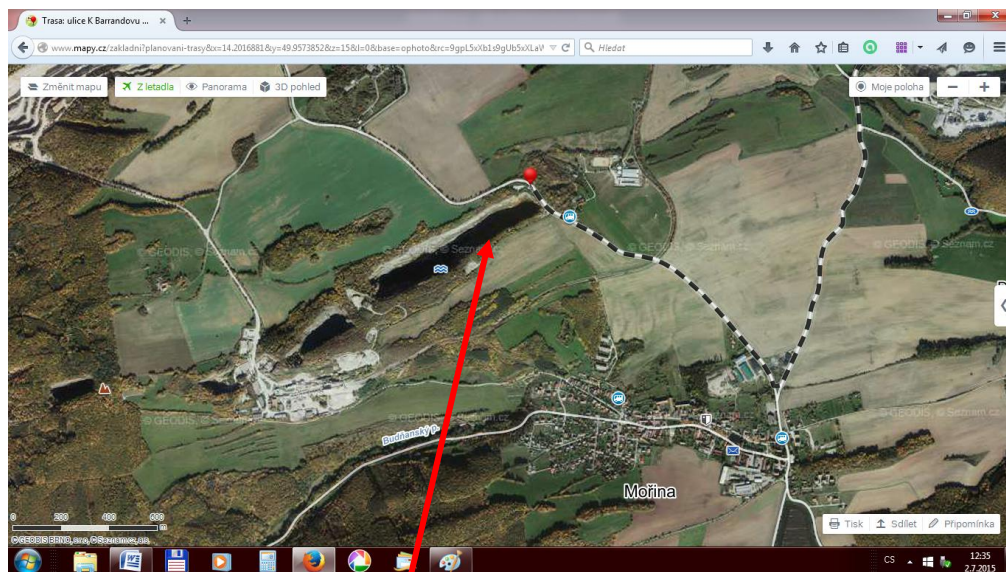




Tady dotankujeme

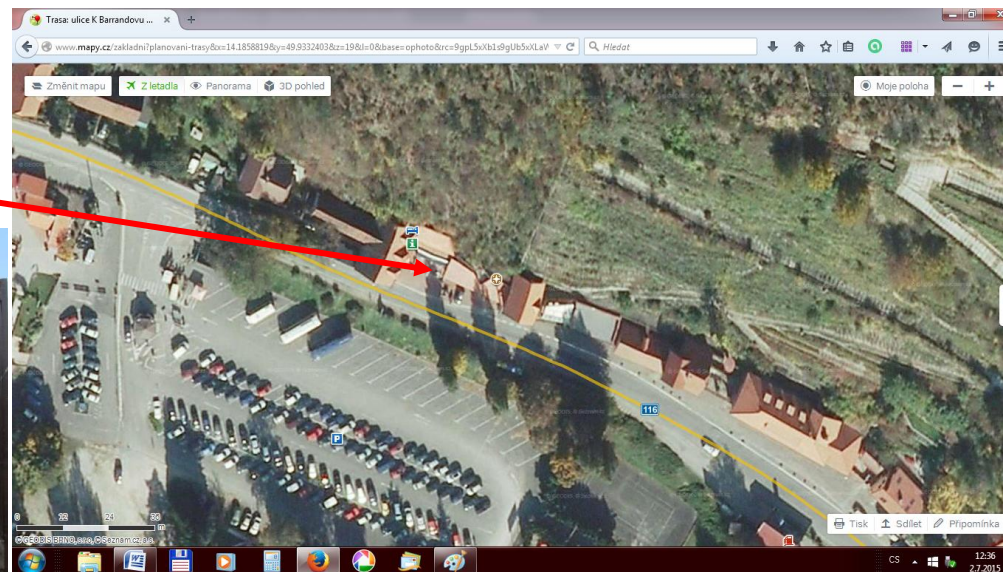
Sobota - Trasa 2. – Praha – Č. Most, Mořina, Karlštejn, Beroun, Nižbor, Křivoklát, Roztoky u Křivokláta. Cca 95km.



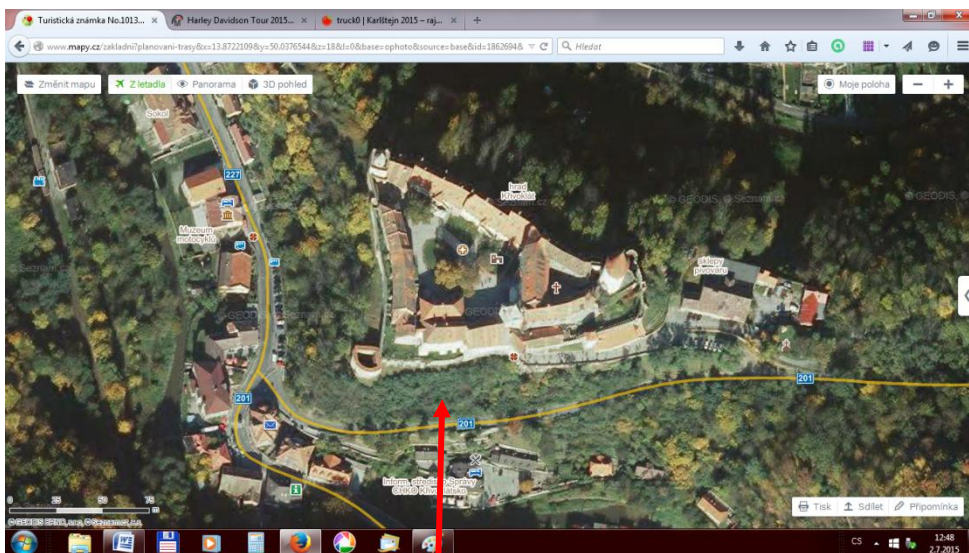


Lom Mořina – Velká Amerika

Kavárna a Penzion Vinice



Lom Velká Amerika přezdíváný jako český Grand Canyon je nejhezčí a největší ze soustavy lomů Amerika o rozloze cca 750 x 150 metrů a hloubkou až 80 metrů. Na dně lomu je nádherné jezero s průzračně čistou vodou o hloubce až 11 metrů. Lomy Amerika se již brzy po ukončení těžby v 60. letech 20. století staly vyhledávaným místem dobrodruhů.

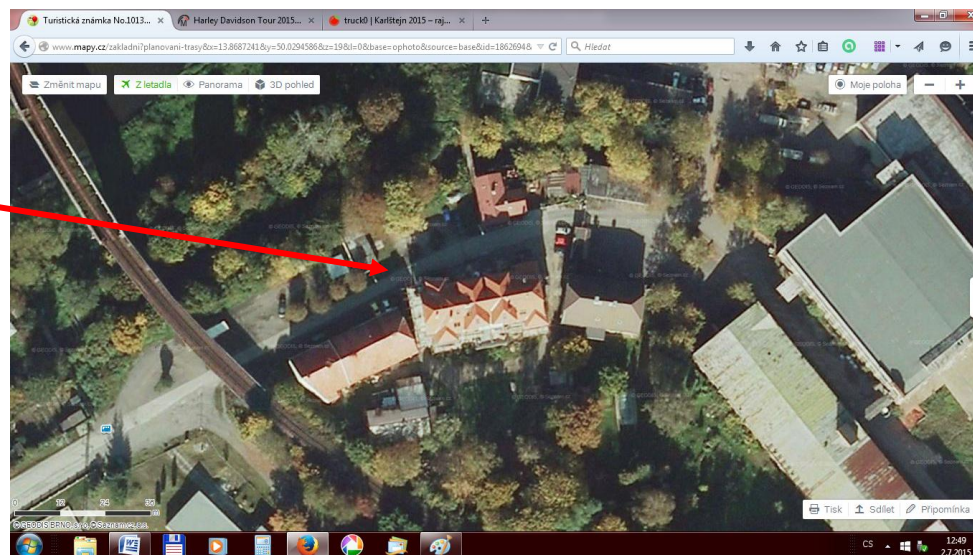


Královský hrad obklopený nekonečnými lesy byl oblíbeným místem pobytu a lovu Přemyslovců i Lucemburků. Vznikl počátkem 12. století a během následujících staletí prošel nejrůznějšími úpravami. Ty nejzásadnější, pozdně gotické, proběhly za Vladislava Jagellonského na přelomu 15. a 16. století. Později se na stavu hradu neblaze podepsala třicetiletá válka i četné požáry. Dřívější podobu se mu snažily vrátit rekonstrukční práce probíhající od poloviny 19. století. Z interiéru vynikají královský a rytířský sál s expozicí gotického malířství a sochařství, kaple jedinečnou síťovou klenbou, knihovna a dominanta hradu - válcová věž s expozicí lovectví.

Hrad Křivoklát z pohledu Ostříže

Hotel Roztoky od téhož dravce.

Hotel a restaurační pivovar Roztoky, se nachází **1,5km od hradu Křivoklát**, v obci Roztoky u Křivoklátu, uprostřed Chráněné krajinné oblasti "Křivoklátsko", okres Rakovník.
Nabídka služeb: ubytování, restaurace, **restaurační pivovar**, celoroční rekreace, prostory pro školení, firemní akce, semináře, svatby.

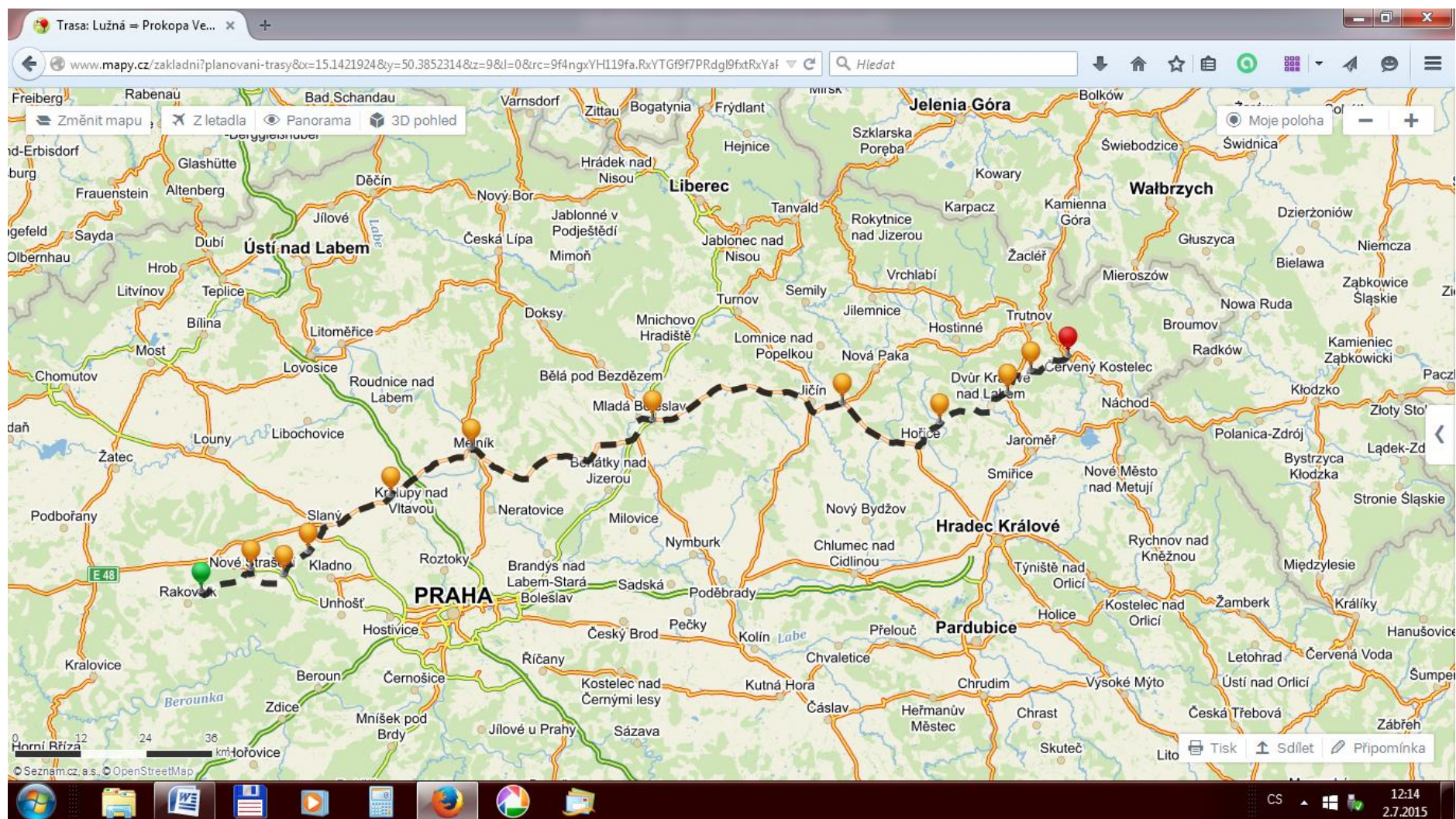


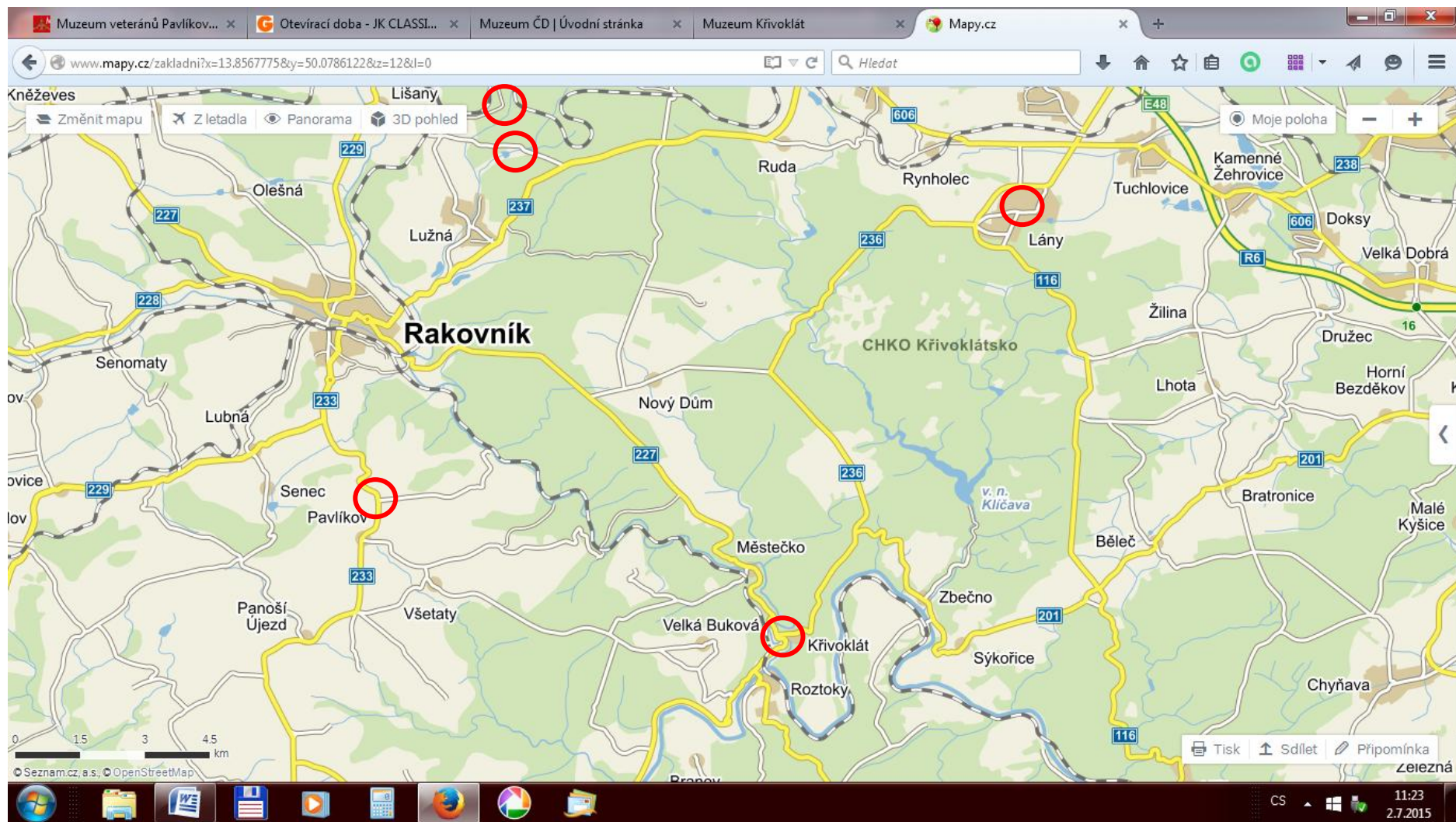
Druhý den zbývá cca 232km.

Neděle – Trasa 1. – Roztoky u Křivoklátu, Rakovník, Lužná. Cca 22km.

The screenshot displays the Mapy.cz website interface. The browser address bar shows the URL: www.mapy.cz/zakladni?planovani-trasy&x=13.8090614&y=50.0917547&z=12&rc=9fXCIxExBpgzOjif9D2lxYBjS5wmp5&rl=Roz. The map shows a route from Roztoky 40 (green pin) to Lužná (red pin) via Křivoklát (orange pin) and Rakovník (orange pin). The route is highlighted in black and yellow. The map includes various controls like 'Změnit mapu', 'Z letadla', 'Panorama', and '3D pohled'. The right sidebar shows the route details: 'Trasa' (Route) and 'Výlet' (Excursion). The route is 21.9 km and takes 32 minutes by car. The sidebar also shows the starting point: 'Roztoky 40, Roztoky, 270 23, okres Ra'. The bottom of the screen shows the Windows taskbar with various icons and the system clock displaying 12:10 on 2.7.2015.

Neděle – Trasa 2. – Lužná, Nové Strašecí, Slaný, Mělník, Ml. Boleslav, Miletín, Úpice. Cca 210km.





Místa s uváděnými zajímavostmi

Muzeum Křivoklát

www.muzeum-krivoklat.cz

Hledat

Muzeum motocyklů Křivoklát

historie o muzeu renovace ubytování auto Jawa klub ČR zajímavosti v okolí kontakt

Motocyklové muzeum Křivoklát

Vystavuje kompletní řadu seriově vyráběných cestovních motocyklů Jawa a ČZ od zahájení jejich výroby do roku 1959, ukázky zajímavých typů vyráběných později, prakticky všechna provedení automobilů Jawa, motocykly Praga, malé motocykly Pionýr a mopedy Stadion, Jaweta a Babeta a ukázky speciálů, které nejvíce značky Jawa a ČZ proslavily. Celkem sbírka čítá na 150 zajímavých exponátů.

Kontakt

Adresa: Dr. Miroslava Tyrše 117, 270 23 Křivoklát
 Tel: +420 605 580 710
 E-mail: info@muzeum-krivoklat.cz

Zobrazit větší mapu městve Křivoklát

Mimořádná nabídka

Historie automobilů Jawa

Chci koupit knihu

Naše cena: 320 Kč

Otevírací doba

CS 11:09 2.7.2015

Otevřeno: 10-16 hod.

Vstupné:

Muzeum veteránů Pavlíkov... x

moto-veterani.cz/kontakt/ Hledat

MUZEUM VETERÁNŮ PAVLÍKOV Domů Splněný sen O nás O muzeu Ukázky Galerie Napsali o nás Kontakt Odkazy

Muzeum veteránů Pavlíkov

Adresa: Pavlíkov 87, 270 21 **Tel:** 602 360 801, 313 533 035 **Tel:** **E-mail:** fandavet@seznam.cz

GPS: 50°3'18.587"N, 13°44'11.133"E

Otevírací doba
Květen, červen, září, říjen – Sobota, Neděle od 10:00 – 17:00 hod
Červenec, srpen – Čtvrtek – Neděle od 10:00 – 17:00 hod
Listopad – Duben ZAVŘENO!!!
Mimo otevírací dny je možno pro skupiny domluvit prohlídku na telefonním čísle **602 360 801**.

Vstupné
Dospělí: 85 Kč
Děti do 6 let: zdarma

moto-veterani.cz/kontakt

CS 11:14 2.7.2015

Otevřeno: 10-17 hod.

Vstupné: Dospělí 85,-Kč, senioři 50,-Kč

Muzeum veteránů Pavlíkov... x Otevírací doba - JK CLASSI... x +

jkclassics.cz/rubriky/oteviraci-doba Hledat

Úvod Kontakty Aktuality Vstupenky Otevírací doba Galerie Partneři Recenze Psali o nás Akce

Otevírací doba

Muzeum je již otevřeno, přijedte ! Tešíme se na Vás :-)

květen, červen, září, říjen	každou sobotu a neděli	od 10.00 do 17.00 hod.
červenec, srpen	od pondělí do neděle	od 10.00 do 17.00 hod.

Pro skupinové návštěvy: V případě zájmu o návštěvu muzea mimo uvedenou otevírací dobu, obraťte se s požadavkem na info@jkclassics.cz

CS 11:17 2.7.2015

Otevřeno: 10-17 hod.

Vstupné: 120,- Kč, důchodci 70,- Kč

Muzeum veteránů Pavlíkov... x Otevírací doba - JK CLASSI... x Muzeum ČD | Úvodní stránka x +

www.cdmuzeum.cz Hledat

hledat CZ en de

ČD MUZEUM LUŽNÁ U RAKOVNÍKA

Úvod Kalendář akcí Muzeum Nabídka Fotogalerie Návštěvní kniha Kontakty a ceník

Aktuality

17.4.2015 21:56

Kalendář akcí muzea v roce 2015
Otevření Železničního muzea ČD Lužná u Rakovníka – 25. 4. 2015... »

9.6.2010 13:40

3D Průvodce
Podívejte se na 3D průvodce některými lokomotivami... »

- o [Aktuality ČD](#)
- o [Tiskové zprávy](#)

ČD Muzeum Lužná u Rakovníka

Muzeum Českých drah v Lužné u Rakovníka se již od roku 1999 zabývá údržbou a provozem historických kolejových vozidel, která po dlouhých letech ve službě dělají nyní radost železničním nadšencům i všem zájemcům o historii dopravy.

Areál muzea je umístěn u železniční stanice Lužná u Rakovníka, v nádherné přírodě na okraji křivoklátských lesů. Ve zdejších sbírkách jsou k vidění jak pamí lokomotivy různých kategorií a z různých období, tak i historické motorové lokomotivy, motorové vozy či ukázky technických zařízení na železnici. Pravidelně se zde také konají jízdy nostalgických vlaků, díky nimž můžete minulost drah nejen vidět, ale na vlastní kůži zažít. Vydejte se tedy za námi do Lužné a užijte si příjemný den s nádechem dob dávno i nedávno minulých.

Parní lokomotiva 555.0153

Kontakt

T: +420 313 537 700
E: info@cdmuzeum.cz

Otvírací doba 2015:
25.4. až 31.5.
sobota, neděle + svátky

1.6. až 31.8.
úterý až neděle + svátky

1.9. až 28.10.
sobota, neděle + svátky

Vždy od 9.30 do 17.00 hodin

[Kde nás najdete](#)

Vlakem do muzea

Odkud:

CS 11:18 2.7.2015

Otevřeno: 9,30 – 17 hod.

Vstupné: dospělí 80,- Kč, důchodci 50,- Kč

www.krivoklat.cz/pro-navstevniky/navstevni-doba/

HRAD
KŘIVOKLÁT
Národní kulturní památka

KONTAKT NÁVŠTĚVNÍ DOBA KULTURNÍ PROGRAM PROHLÍDKOVÉ OKRUHY

Menu

- Titulní strana
- Pro návštěvníky
- Prohlídkové trasy
- Návštěvní doba
- Vstupné
- Rezervace
- Jak na Křivoklát

Home • Pro návštěvníky • Návštěvní doba

PŘEČÍST NAHLAS

Návštěvní doba hradu Křivoklátu v roce 2015

Návštěvní doba a vstupné v roce 2015

Novinkou letošního roku jsou skupinové slevy, informace v sekci [vstupné](#).

Od **26. 12. 2014 do 11. 1. 2015** je hrad Křivoklát otevřen denně od **10:00 do 15:00** hod. [Více ZDE](#)

Návštěvnické centrum - Pokladna a prodejna je otevřena shodně

Překladač

Překlad (translations)

Vyberte jazyk

CS 11:45 2.7.2015

Otevřeno: 9 -18 hod.

Vstupné: podle okruhů

Muzeum veteránů ... x Vstupenky - JK CL... x Muzeum ČD | Kontakt ... x Muzeum Krivoklát x Muzeum sportovní... x Vítejte v muzeu sp... x Návštěvní doba - ... x

www.auto-muzeum.cz/cz/vitejte-v-muzeu-sportovnich-vozu-lany Hledat

SPORTS CAR MUSEUM
MUZEUM SPORTOVNÍCH VOZŮ LÁNY

ÚVODNÍ STRÁNKA HISTORIE PROVOZNÍ DOBA / VSTUPNÉ KDE NÁS NAJDETE SUVENÝRY, ZÁBAVA RESTAURACE UBYTOVÁNÍ

VÝSTAVA: HALA Č.1 | HALA Č.2 | DEPOZITÁŘ

Vítejte v muzeu sportovních vozů Lány

Muzeum sportovních vozů vzniklo rekonstrukcí bývalé samoobsluhy a přílehlého hospodářského stavení. Nachází se v obci Lány v okr. Rakovník. Pro veřejnost bylo otevřeno v říjnu 1997. Rozkládá se ve dvou podlažích a přílehlém depozitu.

CS 11:47
2.7.2015

Otevřeno: 10 – 17 hod.

Vstupné: dospělí 70,-Kč, senioři 50,-Kč